

Le FAF Pêche et Cultures Marines

partenaire formation des professionnels de la mer : pêche, conchyliculture, élevages marins



2^{ème} rencontres sur la dimension humaine de la sécurité maritime

(Pontivy, le 12 septembre 2008)



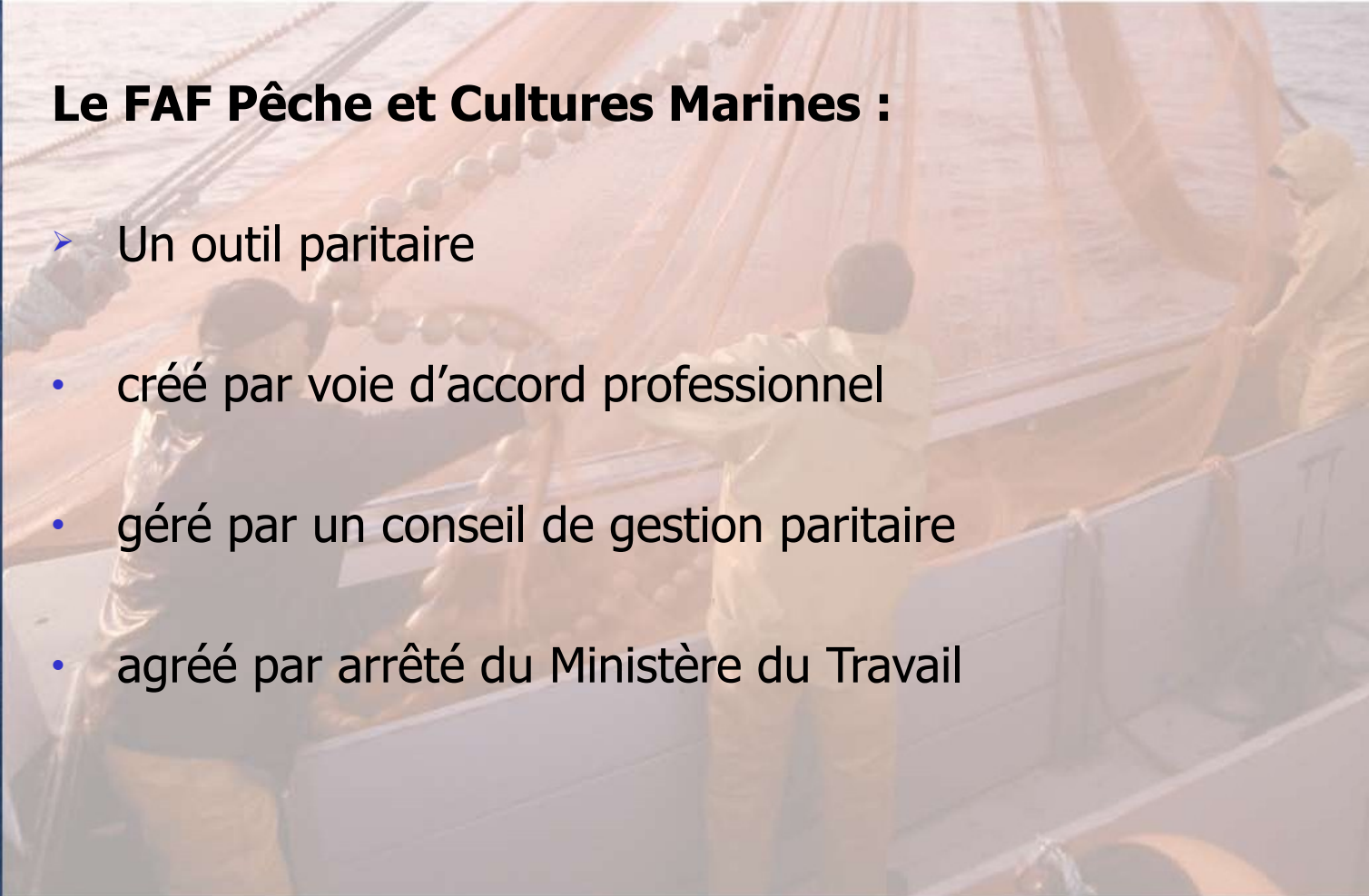


Le FAF Pêche et Cultures Marines

partenaire formation des professionnels de la mer : pêche, conchyliculture, élevages marins

Le FAF Pêche et Cultures Marines :

- Un outil paritaire
 - créé par voie d'accord professionnel
 - géré par un conseil de gestion paritaire
 - agréé par arrêté du Ministère du Travail



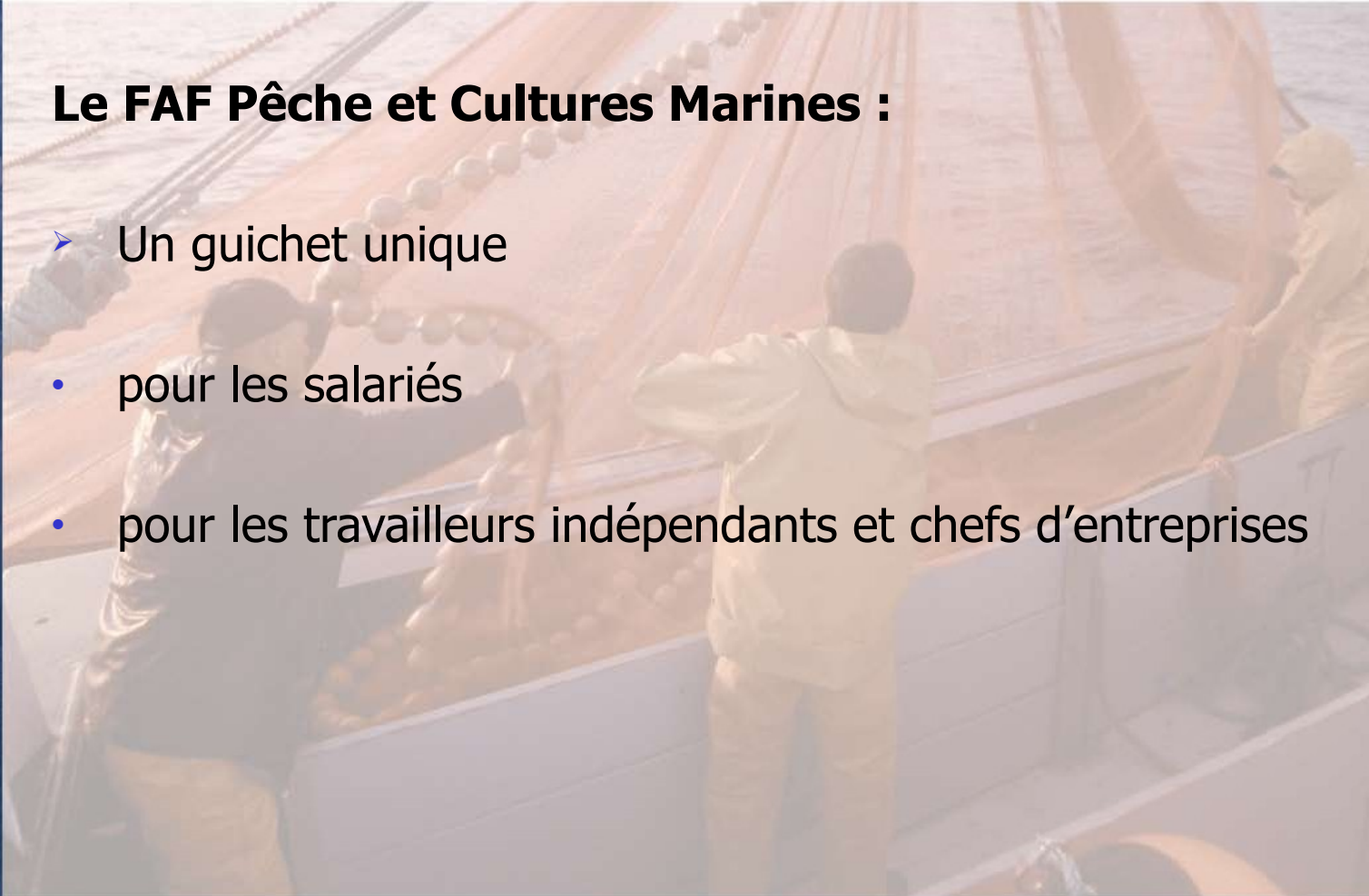


Le FAF Pêche et Cultures Marines

partenaire formation des professionnels de la mer : pêche, conchyliculture, élevages marins

Le FAF Pêche et Cultures Marines :

- Un guichet unique
 - pour les salariés
 - pour les travailleurs indépendants et chefs d'entreprises





Le FAF Pêche et Cultures Marines

partenaire formation des professionnels de la mer : pêche, conchyliculture, élevages marins

Le FAF Pêche et Cultures Marines :

- **COLLECTE** les contributions obligatoires
- **FINANCE** des actions de formation
- **ACCOMPAGNE** une réflexion prospective sur l'adéquation-emploi formation et sur le développement de formations innovantes toujours mieux adaptées aux métiers
- **RECHERCHE** des partenariats permettant de mobiliser des cofinancements notamment communautaires



Le FAF Pêche et Cultures Marines

partenaire formation des professionnels de la mer : pêche, conchyliculture, élevages marins

Nos priorités :

1. Les formations maritimes diplômantes
1. Les modules STCW
1. Toutes formations visant à améliorer la sécurité au travail ou dans les opérations à terre (extrait du RI)
1. Les autres stages de perfectionnement techniques ou administratifs



Le FAF Pêche et Cultures Marines

partenaire formation des professionnels de la mer : pêche, conchyliculture, élevages marins

Quelques chiffres formations sécurité :

Formations	2007	1 ^{er} semestre/2008
Sécu survie	154	84
DUP	94	184
Médical	53	39
SMDSM	56	74
TOTAL	357	381



Le FAF Pêche et Cultures Marines

partenaire formation des professionnels de la mer : pêche, conchyliculture, élevages marins

Une initiative récente : (partenaires : DAM, IMP, CESAME et LPM)

- Une action de formation collective pour sensibiliser l'ensemble des marins aux questions de sécurité en mer :
 - Opération test débutée en avril 2008 dans la région Nord Pas de calais
 - Négociation en cours pour obtenir un cofinancement permettant une extension nationale de l'opération